

発酵食品ソムリエの同窓会

第1回

初開催

発酵食品ソムリエ全国大会 in 恵那市

全国の発酵食品ソムリエが集うとき、
新たな出会いと交流が生まれ、人も発酵する

小泉武夫先生 講演会

演題 『発酵の意味するもの』



©中西裕人

2026年

3/28 (土)

13時~17時

岐阜県恵那市
恵那文化センター

事前申込が必要です
参加費
無料
懇親会・特別企画
除く

ポスターセッション

- 発表者と直接話せる・質問できる
- 意見の交流ができる
- ソムリエ同士のつながりが広がる

発表者募集！

自身の活動をソムリエの皆さんにPRできる
機会です。ぜひ応募してください

※別紙「募集について」をご覧ください



おまけ企画

交流・体験ブース



くさい発酵大集合



恵那発酵クイズコーナー



顕微鏡で発酵を見よう



恵那の発酵食品の試食

「スルメの麴漬け」



「中山道スタミナ汁」

(予定)

全国大会後には懇親会もあります

特別企画①

あなたも「みそ玉」講師になれる

『みそ玉ワークショップ』

3/28 (土) 11:00～(10:30受付)

※詳細は裏面



特別企画②

恵那の発酵を楽しむ

『恵那の発酵とダム酒貯蔵体験』

3/29 (日) 9:30～(9:00受付)

※詳細は裏面



共催： 特定非営利活動法人 発酵文化推進機構 ・ 恵那市発酵食品ソムリエの会

発酵食品ソムリエ全国大会

日時：2026年3月28日（土） 場所：恵那文化センター集会室（恵那市長島町中野414-1）

タイムスケジュール・内容

午前中に
みそ玉ワークショップあり

- 12:30 受付
- 13:00 開会式
- 13:10 基調講演 講師：小泉武夫先生
演題「発酵の意味するもの」
- 14:10 開催地活動紹介
- 14:25 ポスターセッション

発表者大募集

皆さんの活動を紹介してください
詳細は別紙をご覧ください

第1部 代表発表者による発酵食品ソムリエ活動紹介
※ステージで発表していただく方（代表発表者4名程度）
は応募の中から事務局にて選出させていただく予定です。

第2部 セッションタイム（15：05頃～）
※ポスター発表者は、ポスターの横に待機していただき、
参加者への説明や、質問などにお答えいただきます。

- 16:25 総評 小泉武夫先生
- 17:00 閉会

（懇親会参加者はバスや自家用車にて移動）

おまけ企画

交流・体験ブース紹介

■くさい発酵体験

世界の臭い発酵食品を体験
対象：勇気のある方

■恵那発酵クイズコーナー

全問正解を目指して
チャレンジ

■顕微鏡で発酵を見よう

麹菌などを実際に見てみましょう
対象：モフモフ好きな方

■恵那の発酵食品の試食

「スルメの麹漬け」
「中山道スタミナ汁」
（予定）

基石茶もご用意
ポスターセッションの台間
にお立ち寄りください

18:00 懇親会

場所 恵那峡カントリークラブ 会費 8,000円



マイクロバス送迎あります

料理長が発酵にこだわって腕をふるいます。食事をしながら交流しましょう。お気軽にご参加ください

【特別企画①】 発酵食品ソムリエ限定

あなたもみそ玉講師になれる
「みそ玉ワークショップ」

講師：NPO法人発酵文化推進機構
理事 鎌田 良 氏

- 日時 3月28日（土） 11:00～12:00（10:30受付）
- 参加費 1,000円
- 定員 40名（申込先着順）



ワークショップ等の参加費は現地にてお支払いください
（現金のみ）

参加申込

全国大会・懇親会



ポスターセッション発表応募



特別企画① みそ玉ワークショップ



特別企画② 恵那の発酵とダム酒貯蔵体験



【特別企画②】 発酵食品ソムリエ限定



「恵那の発酵とダム酒貯蔵体験」

普段は入ることのできないダムの内部に、日本酒を1年間貯蔵し、熟成させる貴重な体験ができます。熟成した日本酒は一年後ご自宅へお届け。そのほか、味噌や日本酒の醸造元の見学や、ひなまつりで賑わう岩村城下町の散策などもあり、恵那ならではの体験をお楽しみください。

- 日時 3月29日（日） 9:30～16:00頃（9:00 受付）
- 集合場所 恵那市役所
- 参加費 10,900円（貯蔵の日本酒3本6,400円と昼食代込）
- 定員 20名（申込先着順）

恵那市役所→マルコ醸造蔵元見学→岩村醸造蔵元見学と試飲→
鳥兵（昼食）→ 岩村城下町散策（ガイド付き）→
阿木川ダム「ダム酒貯蔵体験」→ 恵那駅→ 恵那市役所



『お問い合わせ』

- 恵那市発酵食品ソムリエの会
事務局 恵那市役所農政課 堀、杉山
- 電話 0573-26-2111（代表）
- メール nousei@city.ena.lg.jp

ポスターセッション 発表者の募集について

1. ポスターセッションとは

発表者によるポスター展示およびセッションタイムでは参加者との質疑応答を行います。

※午前中よりポスターを掲示します。また、15:05頃より約1時間をセッションタイムとし、ポスター前で発表者と参加者で直接ディスカッションする時間となります。

2. 応募資格

3月28日の発酵食品ソムリエ全国大会へ参加し、ポスターセッションの時間は会場での説明や質疑応答等を行える方（ポスターのみは不可）

3. 応募受付期間

2026年1月5日（月）～2026年2月28日（土）

応募フォームより、下記の項目をご入力いただき、応募してください。

- ①ポスタータイトル
- ②ポスター概要（100字～200字程度）
- ③発表者情報（氏名・電話番号・メールアドレス）

※ポスターは全国大会当日にお持ちいただきます。



ご応募はこちらから

3. 発表の採否について

基本的には、審査はせず、お申込みいただいた方すべてに掲示していただく予定ですが、申込者多数の場合は、会場の都合で制限する場合があります。また、明らかに発表内容等が不適切であると認められるものは、発表をお断りする場合があります。

4. ステージでの事例発表について(代表発表者)

ステージにて事例発表をしていただく方は、ポスター発表応募者の中から決定し、事務局より依頼します。

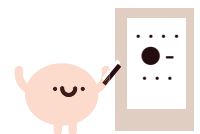
5. ポスターの内容・発表方法

- 1) 内容
 - ①発酵食品に関連した内容（研究や事業内容、啓発活動など）
 - ②発表テーマは、1ポスターにつき1つとする
 - ③出展は個人もしくはグループでも可とする

2) 発表方法

ポスターは全国大会開始前に掲示していただきます。発表者は、セッションタイムに掲示したポスターの前に待機していただき、参加者と質疑応答やディスカッションを行います。

発酵食品ソムリエの活動を
共有＆発信しよう



6. ポスターの作成

1) ポスターの構成

事業や活動の目的、経緯、今後の展開など、図や写真などを使用し、ポスター単独で発表内容が把握できるように視覚的に表示をしてください。

2) ポスターの体裁

ポスターのサイズはA0サイズ（縦1189mm×横841mm）1枚以内

上部に表題、発表者氏名（所属）を記し、副題をつけることも可能とします。

7. ポスターの搬入・展示

ポスターの搬入・掲示・搬出については、ポスターセッション開催当日に発表者自らがを行います。なお、開催当日のスケジュールについては後日発表者に通知します。